



**Sensazione naturale**  
Natural feeling

# LAPIS

**Sensazione naturale**  
*Natural feeling*

2

**Ancestrale, compatto, autentico,  
prezioso, Lapis è pura materia  
naturale plasmata dall'immaginario  
delle pietre vive, che genera  
preziosi tasselli mosaici senza  
tempo.**

*Ancestral, compact, authentic,  
precious, Lapis is pure natural  
material shaped by the imagination  
of living stones, generating precious,  
timeless mosaic pieces.*



# APPIANI

Italian excellence  
since 1873

---

4

**Appiani, storico marchio italiano, rivela l'espressività profonda della materia ceramica, strumento di narrazione estetica, in un processo aperto, continuo, sempre rinnovato.**

*Appiani, Italian historical brand, reveals the profound expressiveness of the ceramic material, a tool for aesthetic narration, in an open, continuous, always renewed process.*

Fondata a Treviso nel 1873, Appiani crea da sempre ceramiche e mosaici per l'architettura coniugando una continua ricerca estetica all'alto contenuto tecnologico.



*Founded in Treviso in 1873, Appiani has always been synonymous with ceramics for architecture with advanced technical and aesthetic qualities.*

# Mosaico in grès porcellanato.

*Mosaic in porcelain stoneware.*

**Le infinite potenzialità di un materiale speciale: resistenza e versatilità.**

*The infinite potential of a special material: strength and versatility.*



**Basso assorbimento d'acqua ( $E \leq 0,5\%$ )**

*Low water absorption  
( $E \leq 0,5\%$ )*



**Superficie antisdrucciolo**

*Skid-resistant*



**Resistenza all'urto**

*Impact resistance*



**Resistenza al gelo**

*Frost resistance*



**Resistenza agli sbalzi termici**

*Thermal shock resistance*



**Resistenza a flessione**

*Bending strenght*



Il nuovo impasto in grès porcellanato garantisce elevate performance tecniche che non cambiano nel tempo. Grazie alle alte temperature di cottura, il mosaico Appiani in grès porcellanato si distingue per un'elevata compattezza che consente una significativa resistenza ai carichi, agli urti, all'usura e al gelo. Grazie al basso assorbimento di acqua ( $E \leq 0,5\%$ ), è il materiale ceramico più adatto per la posa in esterno a pavimento e a rivestimento, anche in prossimità di superfici umide e a contatto con l'acqua.

Le nuove tessere di mosaico in grès porcellanato della collezione LAPIS mantengono le stesse dimensioni del catalogo ceramico di Appiani, per garantire modularità e coerenza con le collezioni esistenti lavorate in pasta rossa. Con Appiani, funzionalità e performance si saldano a un'estetica evoluta e a una bellezza senza compromessi in termini di colori e finiture: una ceramica senza tempo.

*The new porcelain stoneware mix guarantees advanced technical performance that will not change over time. Thanks to their high firing temperatures, Appiani porcelain stoneware mosaic tiles stand out for their high degree of compactness, ensuring great resistance to loads, shocks, wear and frost. Their low water absorption ( $E \leq 0,5\%$ ) makes them the most suitable ceramic material for outdoor laying on floors and walls, even near damp surfaces and in contact with water.*

*The new porcelain stoneware mosaic tiles of LAPIS collection maintain the same dimensions as those in Appiani's ceramic catalogue, to ensure modularity and consistency with other monopressocottura collections. Appiani combines functionality and performance with advanced aesthetics and the uncompromising beauty of colours and finishes to create timeless ceramics.*



# Difesa antibatterica Appiani Bio Shield+.

*Antibacterial defense Appiani Bio Shield +.*

8

**L'innovativa tecnologia antibatterica ad alte performance, frutto della collaborazione con Metco Italia, creata per eliminare fino al 99,9% dei batteri, per superfici costantemente protette.**

*Innovative, high-performance antibacterial technology created with Metco Italia to eliminate up to 99.9% of bacteria for permanently protected surfaces.*



Grazie alla stretta collaborazione con Metco Italia, leader nella ricerca di settore e produttrice della finitura Zerobakter 4ever, nasce **Appiani BIO SHIELD+**. Testata e certificata secondo le norme internazionali più severe, l'innovativa soluzione battericida lascia inalterate nel tempo le proprietà estetiche e tecniche delle superfici ceramiche e le protegge da batteri, microbi e altri microrganismi nocivi e da qualsiasi specie di funghi e muffe.

*Appiani BIO SHIELD+ was created under a partnership with Metco Italia, the leading researcher in the sector and manufacturer of the Zerobakter 4ever finish. Tested and certified according to the strictest international standards, this innovative bactericidal solution does not alter the aesthetic and technical properties of ceramic surfaces and protects against harmful bacteria, microbes and other micro-organisms as well as all fungi and mould species.*



**Finitura Batteriostatica e Battericida a base di nanoparticelle di argento**

*Bacteriostatic and bactericidal finish containing silver nanoparticles*



**Efficacia fungicida sulla germinazione di funghi e muffe dannose per l'uomo**

*Fungicidal efficacy on the germination of fungi and moulds harmful to humans*



**Permanente durante l'intero ciclo di vita del prodotto**

*Permanent through the entire product life cycle*



**Protezione 24h su 24, nessuna attivazione necessaria**

*24-hour protection, no activation required*



**Resistente a detersivi e acidi**

*Resistant to cleaning products and acids*



**Atossico**

*Atoxic*



**Non altera le caratteristiche estetiche del mosaico (colori, finiture)**

*Does not alter the aesthetic characteristics of the mosaic (colours, finishes)*

Dallo straordinario potere battericida, **Appiani BIO SHIELD+** garantisce una costante azione protettrice in qualsiasi condizione di temperatura e luce, senza bisogno di attivazione attraverso i raggi UV, e resiste agli agenti chimici e agli acidi presenti nei disinfettanti e nei detergenti più comuni.

**Appiani BIO SHIELD+**, a base di nanoparticelle di argento – minerale vivo e potente **antibatterico** naturale – è un additivo che viene integrato in maniera permanente durante il processo di cottura della ceramica. Non è un trattamento organico applicato al prodotto finito: la protezione è quindi sempre attiva, non può essere rimossa con operazioni di pulizia e lavaggio, né si consuma nel tempo. Quando gli ioni metallici entrano in contatto con le componenti e le strutture cellulari dei batteri, ne impediscono la riproduzione e l'attività vitale per l'intero ciclo di vita del prodotto.

La protezione antimicrobica è atossica, può quindi entrare in contatto anche con gli alimenti: **Appiani BIO SHIELD+** aiuta infatti a prevenire la crescita e la proliferazione batterica che spesso causa malattie di origine alimentare.

*With its extraordinary bactericidal power, Appiani BIO SHIELD+ guarantees constant protective action under all temperature and light conditions, with no need for activation by UV rays, and is resistant to the chemical agents and acids found in the most common disinfectants and cleaning products.*

*Appiani BIO SHIELD+, containing nanoparticles of silver - a living mineral and a powerful natural antibacterial agent - is an additive that is permanently integrated during the ceramic firing process. It is not an organic treatment applied to the finished product, and so protection is always active, cannot be removed by cleaning or washing and will not wear out over time. When metal ions come into contact with the components and cell structures of bacteria, they prevent their reproduction and vital activity throughout the product's entire life cycle.*

*This form of antimicrobial protection is non-toxic, so it can also come into contact with food: Appiani BIO SHIELD+ helps prevent the bacterial growth and proliferation that often causes food-borne diseases.*



Le straordinarie performance di **Appiani BIO SHIELD+** garantiscono inoltre un'efficacia **anti muffa e fungicida**, in grado di rallentare i fenomeni di germinazione e riproduzione di funghi e batteri patogeni per l'uomo sulla superficie ceramica, preservando così qualità e salubrità degli ambienti.

I prodotti con finitura **Appiani BIO SHIELD+** aiutano a neutralizzare i cattivi odori rendendo gli ambienti più sani, freschi e gradevoli all'olfatto. La formulazione basata sugli ioni d'argento rende la protezione sicura per l'uomo e gli animali e non rilascia sostanze nocive che possono danneggiare l'ambiente. Sia negli spazi interni sia negli esterni, la finitura **Appiani BIO SHIELD+** assicura un'ottimale performance battericida. Ideale per tutti gli ambienti residenziali, commerciali e pubblici, la tecnologia è quindi particolarmente adatta in contesti dove è necessario garantire la massima igiene, pulizia e sicurezza, come ospedali, residenze per anziani, asili e scuole, ristoranti, mense, cucine, bagni, piscine e centri benessere.

*Moreover, the extraordinary anti-mould and fungicidal performance of Appiani BIO SHIELD+ slows down the germination and reproduction, on ceramic surfaces, of fungi and bacteria harmful to humans, thus preserving the quality and healthiness of environments.*

*Products with Appiani BIO SHIELD+ finish help neutralise unpleasant odours, making rooms healthier, fresher and more pleasantly scented. The formula containing silver ions provides a form of protection that is safe for humans and animals and does not release substances harmful to the environment.*

*The Appiani BIO SHIELD+ finish ensures optimum bactericidal performance both indoors and outdoors. Ideal for all residential, commercial and public spaces, the technology is particularly suitable in places requiring the utmost hygiene, cleanliness and safety, such as hospitals, seniors' homes, nurseries and schools, restaurants, canteens, kitchens, bathrooms, swimming pools and wellness centres.*

## Colori / Colours

# LAPIS

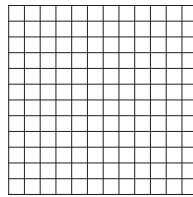
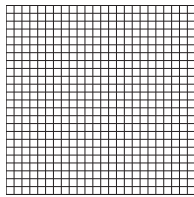
Vulcanica, rocciosa, silicea: ogni sfumatura ricorda il mondo naturale.  
*Volcanic, rocky, siliceous: every nuance recalls the natural world.*

**Modulo / Module:** 30 x 30 cm / 12"x 12"

**Tessera / Tesserae:**

1,2 x 1,2 cm / 0,5"x 0,5"

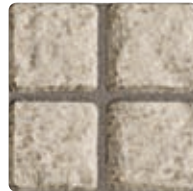
2,5 x 2,5 cm / 1"x 1"



**LAP 01**  
Granito



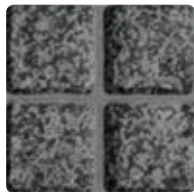
**LAP 04**  
Biancone



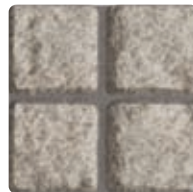
**LAP 07**  
Arenaria



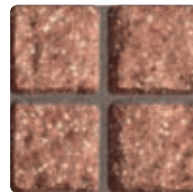
**LAP 02**  
Basalto



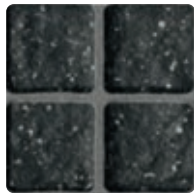
**LAP 05**  
Travertino



**LAP 08**  
Terracotta



**LAP 03**  
Ossidiana



**LAP 06**  
Santafiora



**LAP 09**  
Argillite







Granito, Basalto e Ossidiana sono le rocce che danno il nome alla scala dei grigi freddi del mosaico Lapis, tre tonalità naturali che donano una sensazione organica a ogni ambiente. Cromie classiche e decise che regalano a ogni superficie un memorabile effetto pietra.

*Granite, Basalt and Obsidian are the rocks that give their names to the cold grey hues in Lapis mosaic range: three natural shades that give an organic feel to any room. Bold classic colours that give every surface a memorable stone effect.*





**XLAP401**

**Colore fuga consigliato / Suggested grouting colour**  
Mapei 110 Manhattan - Kerakoll 02 Light Grey

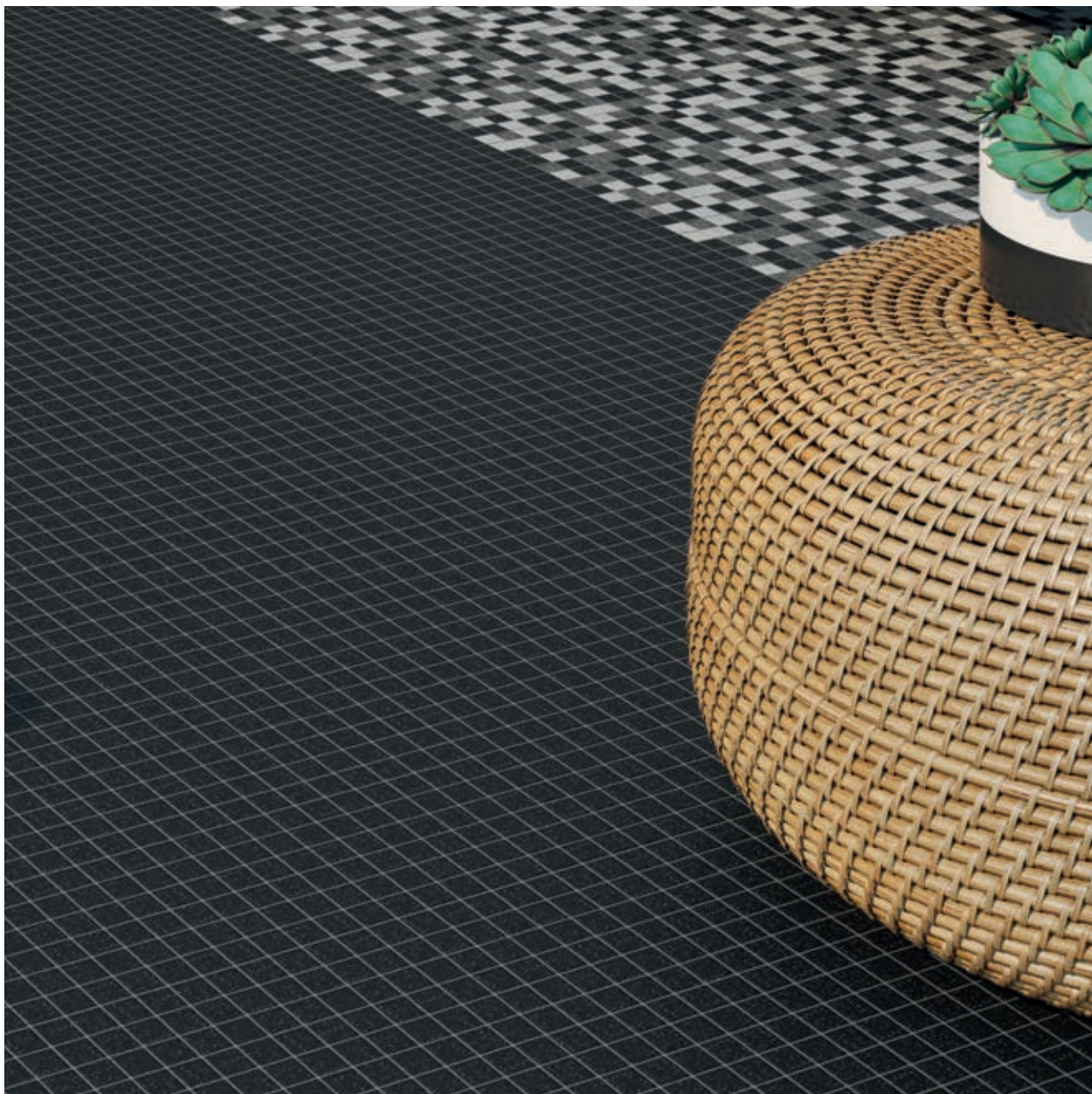
 **Shield+**

**ZEROBAKTER**

**LAP 7001 - LAP 7002**

**Colore fuga consigliato / Suggested grouting colour**  
Mapei 111 Silver Grey - Kerakoll 51 Silver  
Mapei 113 Cement Grey - Kerakoll 44 Cemento





LAP 7001 - LAP 7003 - XLAP701

**Colore fuga consigliato / Suggested grouting colour**  
Mapei 113 Cement grey - Kerakoll 44 Cemento  
Mapei 114 Anthracite - Kerakoll 05 Antracite

 **Shield+**  
**ZEROBAKTER**

Biancone, Travertino e Santafiora sono marmi pregiati e versatili, le tre cromie che danno vita alle sfumature dei grigi caldi del mosaico Appiani effetto pietra. Tonalità tenui e raffinate, che conferiscono personalità agli ambienti grazie alle loro nuance fini e prestigiose, per un'eleganza senza tempo.



*Biancone, Travertino and Santafiora are precious and versatile marbles, the three colours inspiring the warm grey shades of Appiani stone effect mosaic tiles. Soft, refined hues that add personality to any room with their fine, prestigious hues of timeless elegance.*





LAP 4006

**Colore fuga consigliato / Suggested grouting colour**  
Mapei 134 Silk - Kerakoll 12 Noce

 Shield+

ZEROBAKTER

LAP 4004 - LAP 4005 - BARO 001

**Colore fuga consigliato / Suggested grouting colour**  
Mapei 130 Jasmine - Kerakoll 50 Pergamon  
Mapei 112 Medium Grey - Kerakoll 52 Tortora





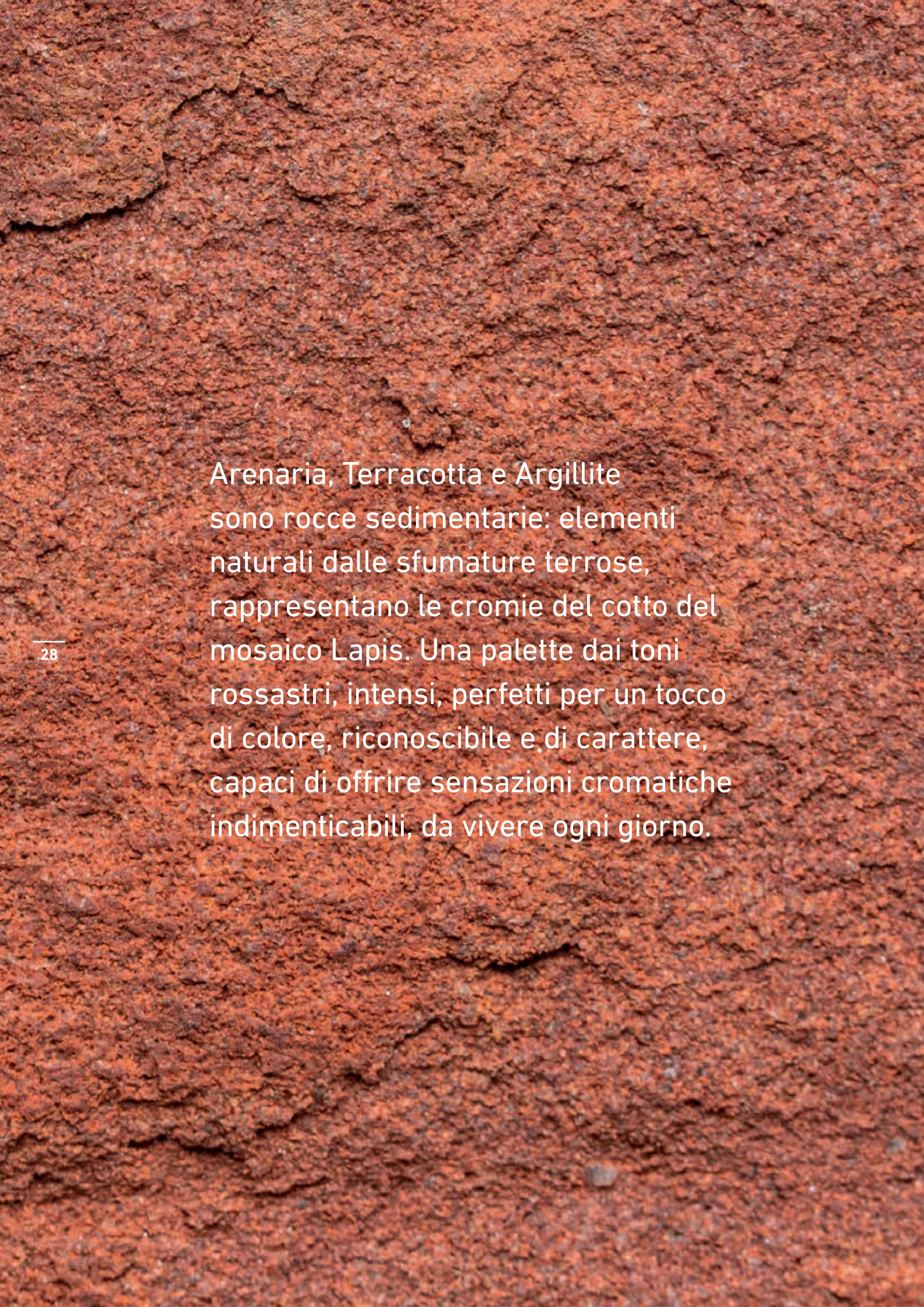
LAP 4004 - LAP 4006

**Colore fuga consigliato / Suggested grouting colour**  
Mapei 130 Jasmine - Kerakoll 50 Pergamon  
Mapei 134 Silk - Kerakoll 12 Noce

 Shield+  
**ZEROBAKTER**

LAP 4004

**Colore fuga consigliato / Suggested grouting colour**  
Mapei 130 Jasmine - Kerakoll 50 Pergamon

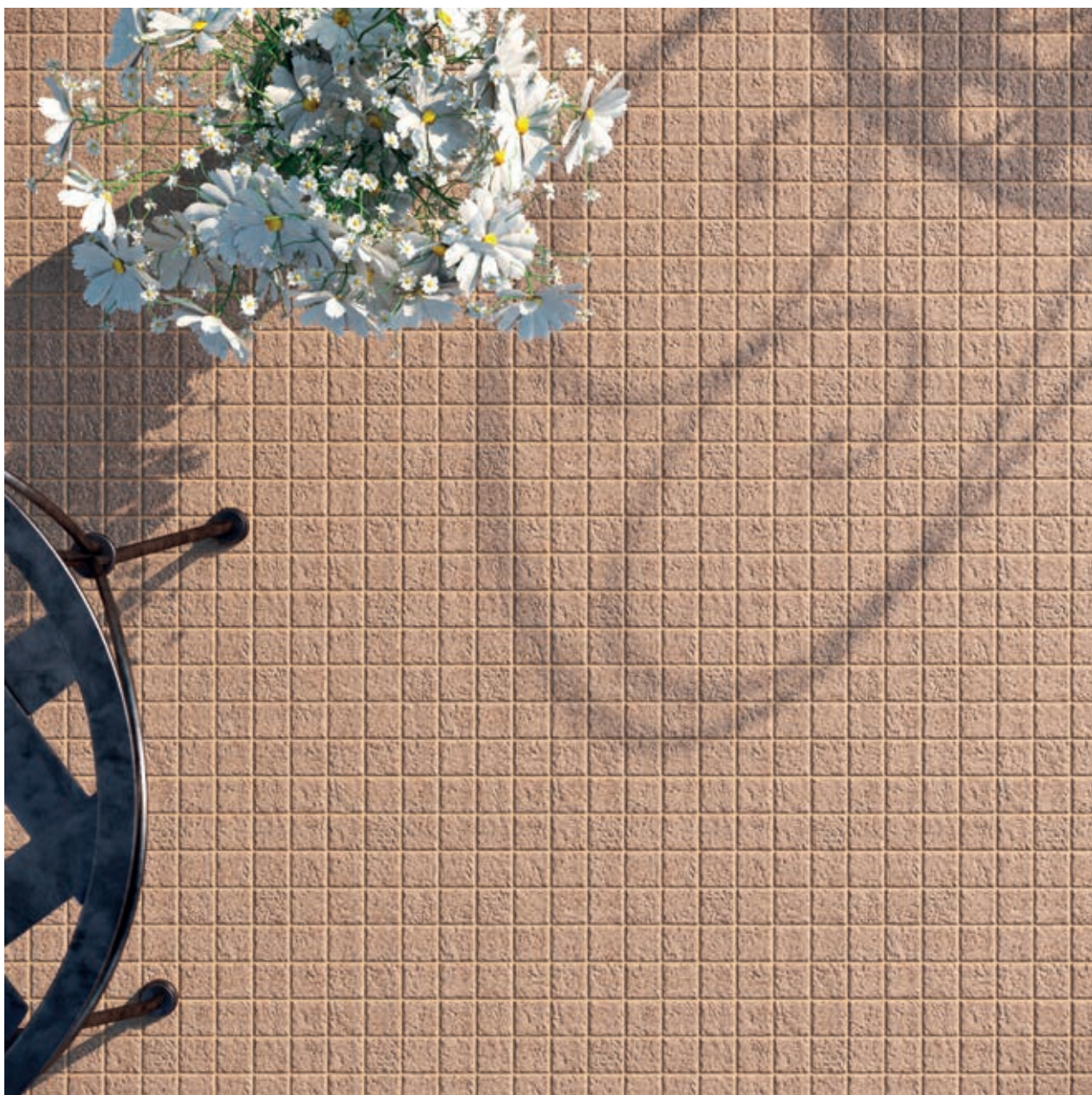


Arenaria, Terracotta e Argillite sono rocce sedimentarie: elementi naturali dalle sfumature terrose, rappresentano le cromie del cotto del mosaico Lapis. Una palette dai toni rossastri, intensi, perfetti per un tocco di colore, riconoscibile e di carattere, capaci di offrire sensazioni cromatiche indimenticabili, da vivere ogni giorno.

*Sandstone, Terracotta and Argillite are sedimentary rocks: natural elements in earthy hues inspiring the terracotta colours of Lapis mosaic tiles. A palette of intense reddish tones, perfect for adding a touch of bold, recognisable colour offering unforgettable chromatic sensations to be experienced every day.*







LAP 7007

**Colore fuga consigliato / Suggested grouting colour**  
Mapei 141 Caramel / Kerakoll 09 Caramel

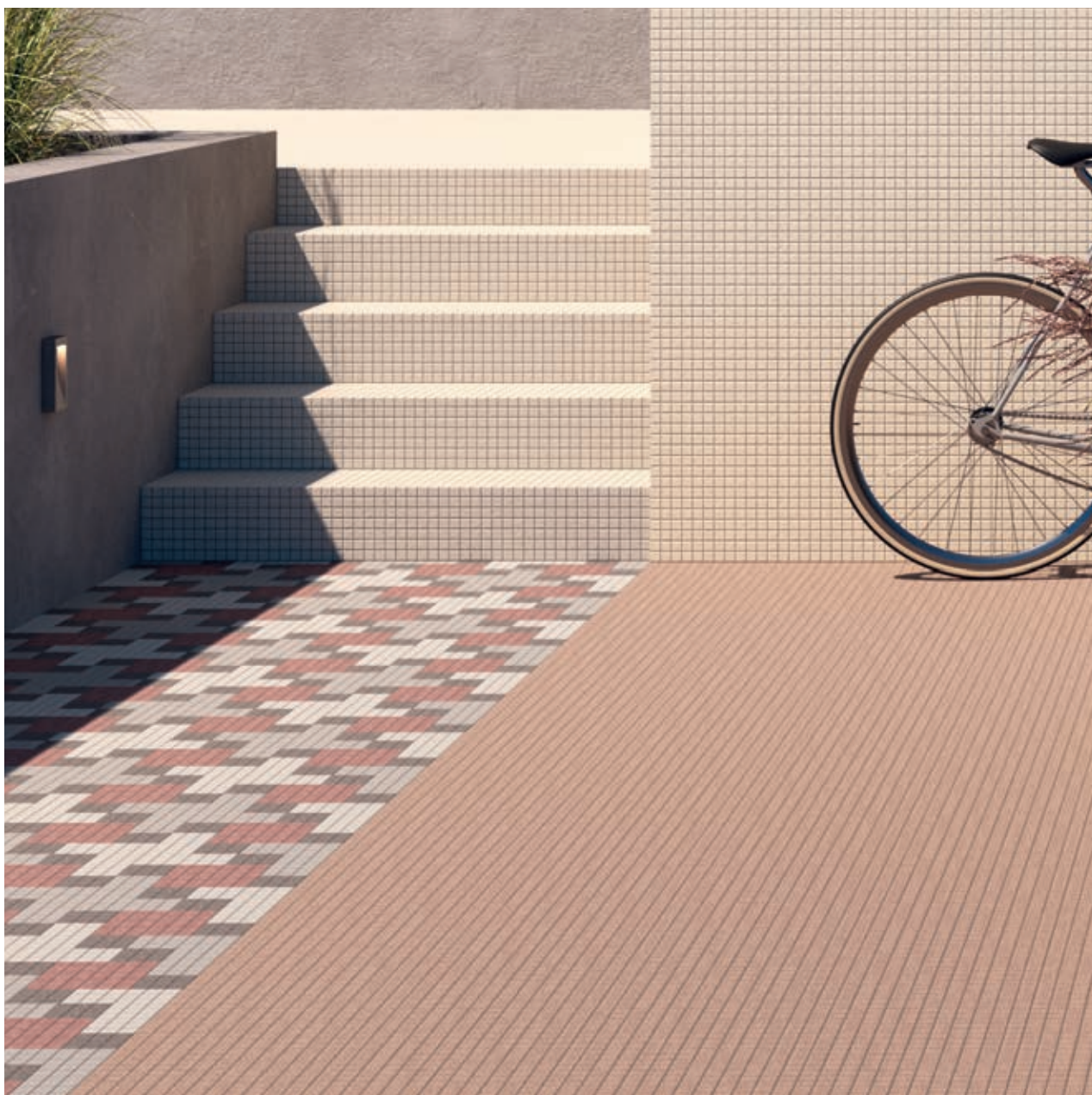
 Shield+

**ZEROBAKTER**

LAP 7007 - LAP 7009 - DECORO CUSTOM

**Colore fuga consigliato / Suggested grouting colour**  
Mapei 144 Chocolate - Kerakoll 48 Moka





LAP 7004 - LAP 7007 - DECORO CUSTOM

**Colore fuga consigliato / Suggested grouting colour**  
Mapei 132 Beige 2000 - Kerakoll 08 Bahama Beige  
Mapei 143 Terracotta - Kerakoll 11 Marrone

 Shield+

**ZEROBAKTER**

## Miscela / Blends

# MIX LAPIS

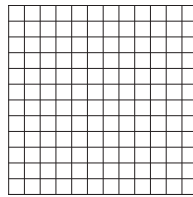
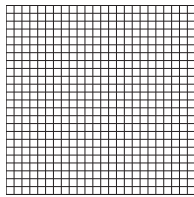
L'essenza delle miscele Lapis: una storia di percezioni cromatiche.  
*The essence of Lapis blends is the story of the perception of colour.*

**Modulo / Module:** 30 x 30 cm / 12"x 12"

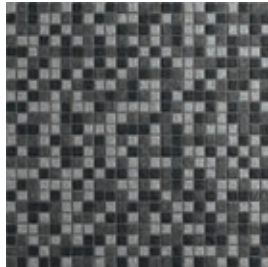
**Tessera / Tesserae:**

1,2 x 1,2 cm / 0,5"x 0,5"

2,5 x 2,5 cm / 1"x 1"



**XLAP401**  
**XLAP701**



**LAP 01**  
Granito  
33%

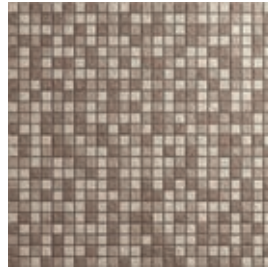


**LAP 02**  
Basalto  
33%



**LAP 03**  
Ossidiana  
34%

**XLAP402**  
**XLAP702**



**LAP 04**  
Biancone  
33%

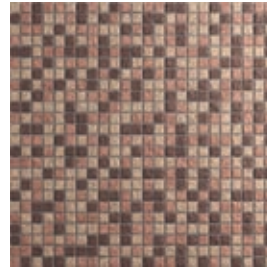


**LAP 05**  
Travertino  
33%



**LAP 06**  
Santafiora  
34%

**XLAP403**  
**XLAP703**



**LAP 07**  
Arenaria  
33%



**LAP 08**  
Terracotta  
33%



**LAP 09**  
Argillite  
34%



# Colori / Colours

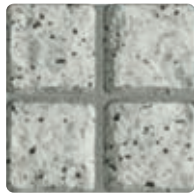
## LAPIS

**Modulo / Module:** 30 x 30 cm / 12" x 12"

**Tessera / Tesserae:**

a. 1,2 x 1,2 cm / 0,5" x 0,5"    b. 2,5 x 2,5 cm / 1" x 1"

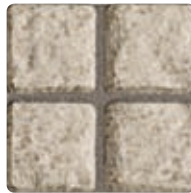
**LAP 01**  
Granito



PEI 5

a. LAP 4001  
b. LAP 7001

**LAP 04**  
Biancone



PEI 5

a. LAP 4004  
b. LAP 7004

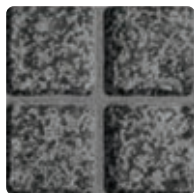
**LAP 07**  
Arenaria



PEI 4

a. LAP 4007  
b. LAP 7007

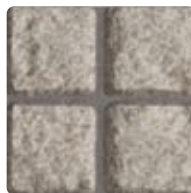
**LAP 02**  
Basalto



PEI 4

a. LAP 4002  
b. LAP 7002

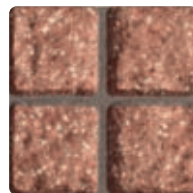
**LAP 05**  
Travertino



PEI 4

a. LAP 4005  
b. LAP 7005

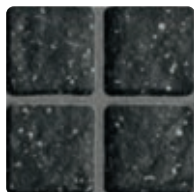
**LAP 08**  
Terracotta



PEI 4

a. LAP 4008  
b. LAP 7008

**LAP 03**  
Ossidiana



PEI 3

a. LAP 4003  
b. LAP 7003

**LAP 06**  
Santafiora



PEI 4

a. LAP 4006  
b. LAP 7006

**LAP 09**  
Argillite



PEI 3

a. LAP 4009  
b. LAP 7009

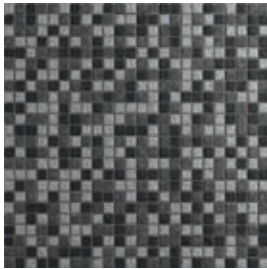
# Miscele / Blends

## MIX LAPIS

**Modulo / Module:** 30 x 30 cm / 12"x 12"

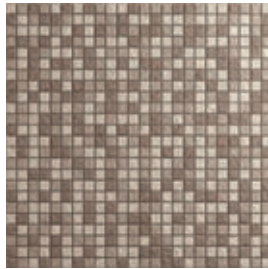
**Tessera / Tesserae:**

**a.** 1,2 x 1,2 cm / 0,5"x 0,5"    **b.** 2,5 x 2,5 cm / 1"x 1"



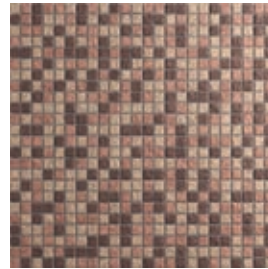
**a. XLAP401**  
**b. XLAP701**

LAP 01 Granito - 33%  
LAP 02 Basalto - 33%  
LAP 03 Ossidiana - 34%



**a. XLAP402**  
**b. XLAP702**

LAP 04 Biancone - 33%  
LAP 05 Travertino - 33%  
LAP 06 Santafiora - 34%



**a. XLAP403**  
**b. XLAP703**

LAP 07 Arenaria - 33%  
LAP 08 Terracotta - 33%  
LAP 09 Argillite - 34%







# ISO: LAPIS

Grès porcellanato / Porcelain stoneware

Piastrelle di ceramica pressate a secco con basso assorbimento d'acqua.  
Glazed ceramic tiles, dry pressed with low water absorption.

E ≤ 0,5% - gruppo B I a - M - GL - EN 14411 appendice G

Dimensioni e qualità della superficie <i>Surface dimensions and quality</i>		Norma <i>Standard</i>	Tolleranze <i>Tollerances</i>	Risultati Appiani <i>Results</i>
<b>Formato nominale</b> <i>Nominal shape</i>	<b>Dimensioni di fabbricazione</b> <i>Actual size</i>			
<b>Montato su rete</b> <i>Net mounted</i> W 300 x 300 mm	<b>Lati</b> <i>Sides</i> W 298,4 x 298,4 mm	ISO 10545-2	±0,5%	±0,2%
	<b>Spessore</b> <i>Thickness</i> 7,2 mm		±5%	±4%
<b>Qualità della superficie</b> <i>Surface qualities</i>		ISO 10545-2	<95%	<95%
<b>Rettilineità degli spigoli</b> <i>Straightness of the edges</i>		ISO 10545-2	±0,5%	±0,4%
<b>Ortogonalità</b> <i>Squareness</i>		ISO 10545-2	±0,6%	±0,4%
<b>Planarità</b> <i>Flatness</i>		ISO 10545-2	±0,5%	±0,4%

Certificati disponibili su richiesta / Certificates available on request

<b>Proprietà fisiche</b> <i>Physical properties</i>	<b>Norma</b> <i>Standard</i>	<b>Requisiti</b> <i>Requisites</i>	<b>Risultati Appiani</b> <i>Results</i>
<b>Massa d'acqua assorbita in %</b> <i>Water mass absorbed in %</i>	ISO 10545-3	E ≤ 0,5% Appendice G	≤ 0,5%
<b>Forza di rottura in N</b> <i>Breaking strenght in N</i>	ISO 10545-4	700 min. Appendice G	> 1800
<b>Resistenza a flessione in N/mm<sup>2</sup></b> <i>Bending strenght in N/mm<sup>2</sup></i>	ISO 10545-4	35 min. Appendice G	> 50 N/mm <sup>2</sup>
<b>Resistenza all'urto</b> <i>Impact resistance</i>	ISO 10545-5	Metodo di prova disponibile <i>Testing method available</i>	> 0,6 Appendice P
<b>Resistenza all'abrasione (PEI)</b> <i>Abrasion resistance</i>	ISO 10545-7	Indicata dal produttore <i>Indicated by producer</i>	Vedi paragrafi colori <i>See colours sections</i>
<b>Coefficiente di dilatazione termica lineare</b> <i>Coefficient of linear thermal expansion</i>	ISO 10545-8	Metodo di prova disponibile <i>Testing method available</i>	< 7-10-6/°C
<b>Resistenza agli sbalzi termici</b> <i>Thermal shock resistance</i>	ISO 10545-9	Metodo di prova disponibile <i>Testing method available</i>	Garantita <i>Garanted</i>
<b>Dilatazione all'umidità</b> <i>Moisture expansion</i>	ISO 10545-10	Metodo di prova disponibile <i>Testing method available</i>	< 0,04%
<b>Resistenza al cavillo</b> <i>Crazing resistance</i>	ISO 10545-11	Richiesta <i>Required</i>	Garantita <i>Garanted</i>
<b>Resistenza al gelo</b> <i>Frost resistance</i>	ISO 10545-12	Richiesta <i>Required</i>	Garantita <i>Garanted</i>

# ISO: LAPIS

<b>Proprietà chimiche</b> <i>Chemical properties</i>	<b>Norma</b> <i>Standard</i>	<b>Requisiti</b> <i>Requisites</i>	<b>Risultati Appiani</b> <i>Results</i>
<b>Resistenza ai prodotti chimici di uso domestico e agli additivi per piscina</b> <i>Resistance to chemical products for housekeeping and to the additives used in swimming-pools</i>	ISO 10545-13	B min.	A
<b>Resistenza a basse concentrazioni di acidi ed alcali</b> <i>Resistance to diluted acid and alkali solutions</i>	ISO 10545-13	Indicata dal produttore <i>Indicated by producer</i>	LA
<b>Resistenza ad alte concentrazioni di acidi ed alcali</b> <i>Resistance to highly concentrated acid and alkali solutions</i>	ISO 10545-13	Metodo di prova disponibile <i>Testing method available</i>	HA
<b>Resistenza alle macchie</b> <i>Stain resistance</i>	ISO 10545-14	Classe 3 min.	5
<b>Cessione di piombo e cadmio</b> <i>Lead and cadmium released</i>	ISO 10545-15	Metodo di prova disponibile <i>Testing method available</i>	Su richiesta <i>On request</i>
<b>Resistenza dei colori alla luce</b> <i>Resistance of colours to sunlight</i>	DIN 51094	Non previsti <i>Not envisaged</i>	Garantita <i>Garanted</i>
<b>Reazione al fuoco</b> <i>Fire resistance</i>	-	Decisione 96/603/ce	Classe A1

## ISO 22196:2011

### Misurazione dell'attività antibatterica / *Measurement of antibacterial activity*

<b>Attività antibatterica calcolata espressa in percentuale</b> <i>Calculation of antibacterial activity expressed as a percentage</i>	<b>Riduzione %</b> <i>Reduction %</i>
	97,90%

Certificati disponibili su richiesta / *Certificates available on request*

# TEST ANTISDRUCCIOLO

## Skid-resistant

### Classificazione / Classification

<b>Proprietà fisiche</b> <i>Physical properties</i>	<b>Norma</b> <i>Standard</i>	<b>Requisiti</b> <i>Requisites</i>	<b>Gruppo di classificazione</b> <i>Classification group</i>
<b>Coefficiente di scivolosità</b> <i>Coefficient of friction</i>	DIN 51130	6°÷10°	R9
		10°÷19°	R10
		19°÷27°	R11
		27°÷35°	R12
		> 35°	R13

43

### Lapis (LAP)

<b>Proprietà fisiche</b> <i>Physical properties</i>	<b>Norma</b> <i>Standard</i>	<b>Formato nominale</b> <i>Nominal shape</i>	<b>Risultati Appiani</b> <i>Results</i>
<b>Coefficiente di scivolosità</b> <i>Coefficient of friction</i>	DIN 51130	12x12 mm - 1/2" x 1/2"	R10
<b>Coefficiente di scivolosità</b> <i>Coefficient of friction</i>	DIN 51130	25x25 mm - 1" x 1"	R10

Certificati disponibili su richiesta / Certificates available on request

# ASTM: LAPIS

Grès porcellanato / Porcelain stoneware

<b>Proprietà fisiche</b> <i>Physical properties</i>	<b>Norma</b> <i>Standard</i>	<b>Requisiti</b> <i>Requisites</i>	<b>Risultati Appiani</b> <i>Results</i>
<b>Massa d'acqua assorbita in %</b> <i>Water mass absorbed in %</i>	ASTM C373	wa ≤ 0,5%	< 0,5% Class P1
<b>Forza di rottura in LBf</b> <i>Breaking strenght in LBf</i>	ASTM C648	≥ 250 lbf	≥ 250 lbf
<b>Resistenza agli sbalzi termici</b> <i>Thermal shock resistance</i>	ASTM C484	Metodo di prova disponibile <i>Testing method available</i>	Garantita <i>Garanted</i>
<b>Resistenza al cavillo</b> <i>Crazing resistance</i>	ASTM C424	Richiesta <i>Required</i>	Garantita <i>Garanted</i>
<b>Resistenza al gelo</b> <i>Frost resistance</i>	ASTM C1026	Richiesta <i>Required</i>	Garantita <i>Garanted</i>

44

<b>Proprietà chimiche</b> <i>Chemical properties</i>	<b>Norma</b> <i>Standard</i>	<b>Requisiti</b> <i>Requisites</i>	<b>Risultati</b> <i>Results</i>
<b>Resistenza ai prodotti chimici</b> <i>Resistance to chemical products</i>	ASTM C650	Indicata dal produttore <i>Indicated by producer</i>	Garantita <i>Garanted</i>
<b>Resistenza alle macchie</b> <i>Stain resistance</i>	ASTM C1378	Richiesta <i>Required</i>	Garantita <i>Garanted</i>

## ASTM: Lapis

<b>LAP Test</b> <i>LAP Test</i>	<b>Test metod</b> <i>Test metod</i>	<b>Requisiti</b> <i>Requisites</i>	<b>Risultati Appiani</b> <i>Results</i>
<i>Dynamic coefficient of friction (DCOF)</i>	ANSI A137,1	> 0,42	0,58

Certificati disponibili su richiesta / Certificates available on request

## ASTM E3031-2015

Misurazione dell'attività antibatterica su superfici ceramiche / *Measurement of antibacterial activity on ceramic surfaces*

<b>Attività antibatterica calcolata espressa in percentuale</b> <i>Calculation of antibacterial activity expressed as a percentage</i>	<b>Riduzione %</b> <i>Reduction %</i>
	99,98%

## CODIFICA DEI PRODOTTI

### *Products code*

Il codice del prodotto è indicato all'esterno della confezione di vendita (esempio: LAP 4001).

La scatola del Lapis contiene nr. 14 fogli di mosaico.

*The product code is shown on the outside of the package (example: LAP 4001).*

*The Lapis box contains 14 sheets of mosaic.*

## INDICAZIONI PER LA COMPILAZIONE DEI CAPITOLATI

### *Indication for the compilation of the job prescription*

Grès porcellanato: piastrelle di ceramica pressate a secco a basso assorbimento di acqua.

$E \leq 0.5\%$  gruppo B I a - M - GL - EN 14411 appendice G (formati 1,2x1,2 - 2,5x2,5 cm).

Cottura a ciclo lento. Resistenti al gelo.

*Porcelain stoneware: dry-pressed ceramic tiles with low water absorption.*

*$E \leq 0.5\%$  Group B I a - M - GL - EN 14411 appendix G (sizes 0,5x0,5" - 1x1").*

*Slow firing cycle. Frost resistant.*

# RECAP MATERIALI APPIANI

## Recap Appiani products

p. 15



p. 18



46

### Rivestimento / Wall

**A**

**Mosaico / Mosaic**  
**LAP 4004** Biancone

**A**

**Mosaico / Mosaic**  
**LAP 7002** Basalto

### Pavimento / Floor

**B**

**Mosaico / Mosaic**  
**LAP 7007** Arenaria

**B**

**Mosaico / Mosaic**  
**LAP 7001** Granito



p. 19



### Rivestimento / Wall

**A**

**Mosaico / Mosaic**  
**XLAP401**  
LAP 01 Granito - 33%  
LAP 02 Basalto - 33%  
LAP 03 Ossidiana - 34%

### Pavimento / Floor

p. 20



### Rivestimento / Wall

**A**

**Mosaico / Mosaic**  
**LAP 7001** Granito

**B**

**Mosaico / Mosaic**  
**XLAP701**  
LAP 01 Granito - 33%  
LAP 02 Basalto - 33%  
LAP 03 Ossidiana - 34%

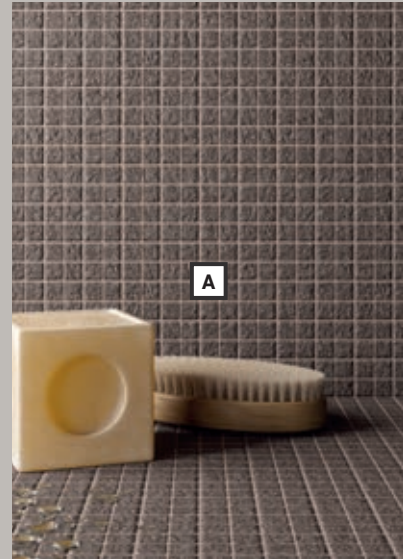
**C**

**Mosaico / Mosaic**  
**LAP 7003** Ossidiana

p. 24



p. 25



48

## Rivestimento / Wall

---

**A**

**Mosaico / Mosaic**  
**LAP 4004** Biancone

**B**

**Mosaico / Mosaic**  
**BARO 001**  
SET 4001 Ghiaccio  
SET 4002 Nuvola  
ORO 4000 Oro

**A**

**Mosaico / Mosaic**  
**LAP 4006** Santafiora

## Pavimento / Floor

---

**C**

**Mosaico / Mosaic**  
**LAP 4005** Travertino

p. 26



p. 27



## Rivestimento / Wall

**A**

**Mosaico / Mosaic**  
**LAP 4004** Biancone

**A**

**Mosaico / Mosaic**  
**LAP 4004** Biancone

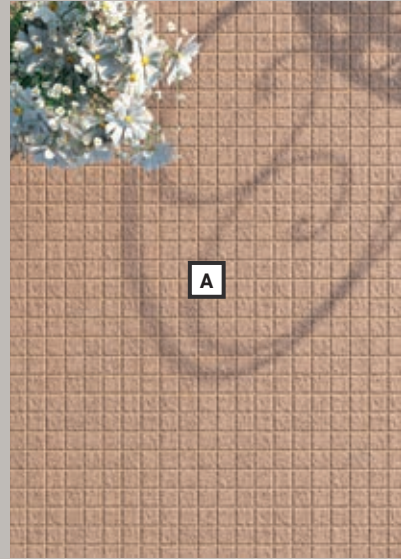
**B**

**Mosaico / Mosaic**  
**LAP 4006** Santafiora

p. 30



p. 31



## Rivestimento / Wall

---

**A**

**Mosaico / Mosaic**  
**LAP 7007** Arenaria

**B**

**Mosaico / Mosaic**  
**LAP 7009** Argillite

## Pavimento / Floor

---

**C**

**Decoro personalizzato / Custom design**  
**LAP 7007** Arenaria  
**LAP 7009** Argillite

**A**

**Mosaico / Mosaic**  
**LAP 7007** Arenaria

p. 32



p. 35



## Rivestimento / Wall

**A**

**Mosaico / Mosaic**  
**LAP 7004** Biancone

**A**

**Mosaico / Mosaic**  
**LAP 4007** Arenaria

**B**

**Mosaico / Mosaic**  
**LAP 4009** Argillite

**C**

**Mosaico / Mosaic**  
**LAP 7009** Argillite

## Pavimento / Floor

**B**

**Mosaico / Mosaic**  
**LAP 7007** Arenaria

**C**

**Decoro personalizzato / Custom design**  
**LAP 7004** Biancone  
**LAP 7005** Travertino  
**LAP 7006** Santafiora  
**LAP 7008** Terracotta

**D**

**Mosaico / Mosaic**  
**XLAP403**  
LAP 07 Arenaria - 33%  
LAP 08 Terracotta - 33%  
LAP 09 Argillite - 34%

**CREATIVE DIRECTION**

FUD Factory - Milano

**GRAPHIC DESIGN**

FUD Factory - Milano

**PRESS OFFICE**

Sabrina Giacchetti

**IMAGES**

Iride - Milano

**PRINT**

Arti Grafiche Conegliano

Giugno 2021

**APPIANI**

31046 Oderzo (TV)

Italia - Via Pordenone 13

Tel. +39.0422 502611

Fax +39.0422 814026

Fax uffici commerciali +39.0422 502622

[info@appiani.it](mailto:info@appiani.it)

[www.appiani.it](http://www.appiani.it)

Appiani is a registered trademark of



Le tonalità dei prodotti fotografati sono puramente indicative.  
*The colour shades of the photographed products are only for reference.*



ALTAECO Gruppo Industriale  
è Socio Ordinario del  
GBC Italia



Ceramics of Italy

ALTAECO Gruppo Industriale  
è Socio Ordinario di  
Ceramics of Italy



I prodotti ALTAECO  
Gruppo Industriale  
hanno certificazione



I prodotti ALTAECO  
Gruppo Industriale  
hanno certificazione



